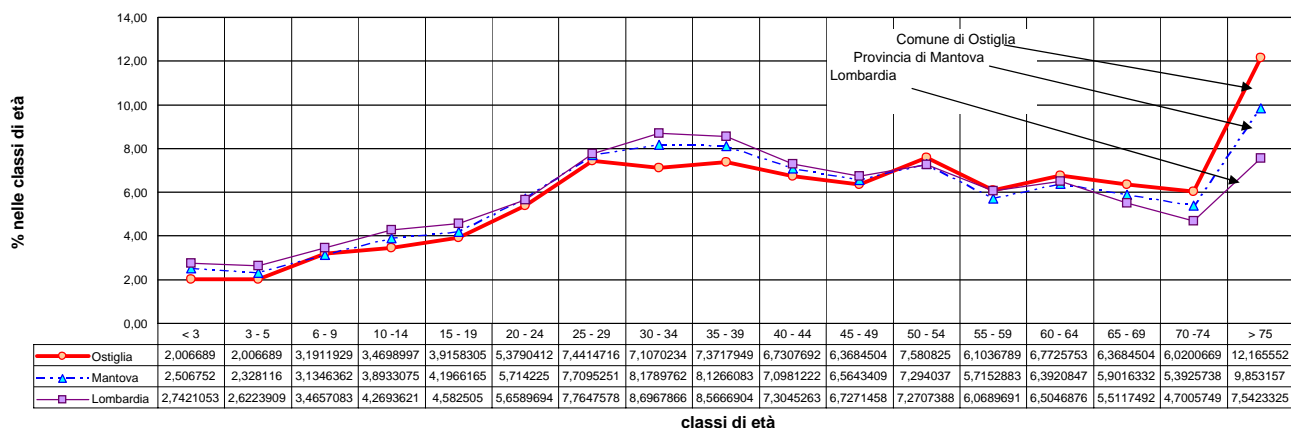
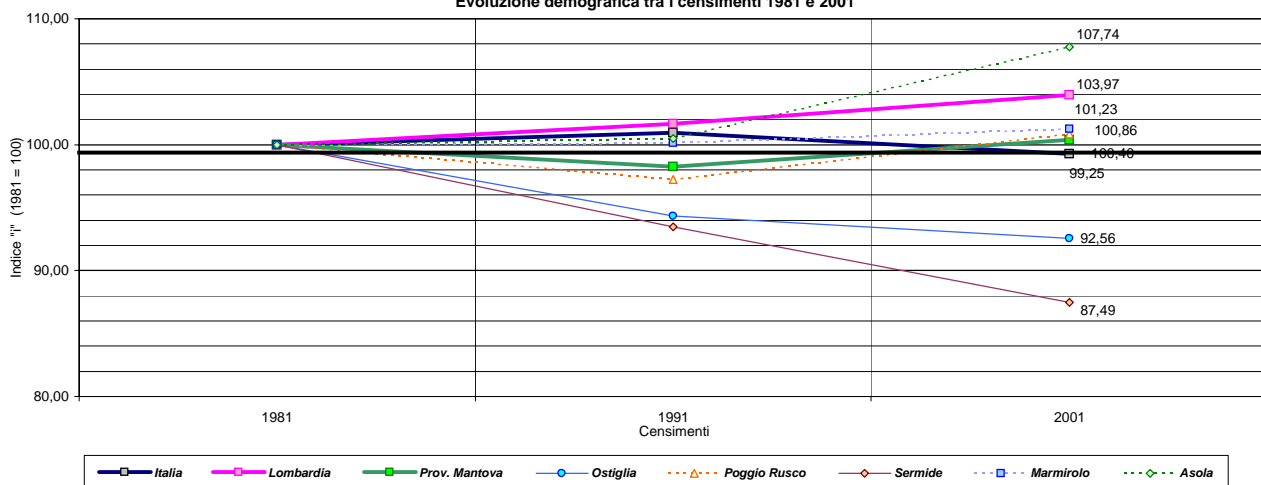


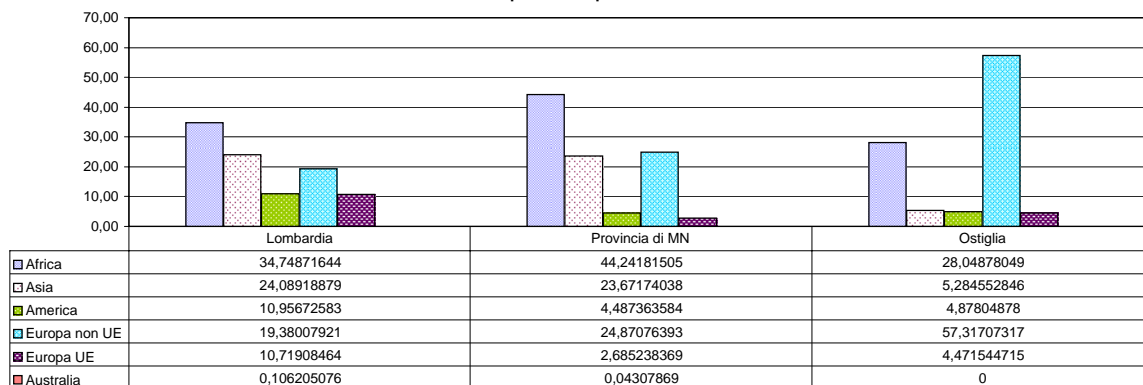
Composizione per età della popolazione al 1.1.2001



Evoluzione demografica tra i censimenti 1981 e 2001



Stranieri residenti per area di provenienza



RAPPORTO TRA NUMERO DEGLI STRANIERI RESIDENTI E N. TOTALE DEI RESIDENTI Al 31.12.2000

	Totale residenti	di cui stranieri:	% stranieri	variaz. nell'anno	variaz % su residenti
Lombardia	9.032.554	340.850	3,77	48.599	0,54
Provincia di Mantova	377.790	13.928	3,69	2.250	0,60
Ostiglia	7.176	246	3,43	34	0,47

Arete di provenienza degli stranieri immigrati ad Ostiglia (anno 2000)

Area di provenienza	Numero	Percentuale	Paesi
Europa non UE	141	57,32%	Albania: 46, Macedonia: 41, Romania: 25, ecc.
Africa	69	28,05%	Marocco: 49, Tunisia: 15, ecc.
Asia, M. Oriente	13	5,28%	Cina: 8, Turchia, Sri Lanka: 2, ecc.
Americhe	12	4,88%	Argentina, Brasile, Colombia: 3, ecc.
Europa EU	11	4,47%	Germania: 4, ecc.
Totale	246	100,00%	